

**ERRES
RADIO**

N. V. H A N D E L M A A T S C H A P P U
R. S. STOKVIS EN ZONEN
Rotterdam - Amsterdam - Groningen - Den Haag - Deventer
Maastricht - Leeuwarden - Alkmaar - Haarlem - Breda - Utrecht

Agenten in nogengoeg *alle* plaatsen

ERRES RADIO

De complete serie Erres radiotoestellen vindt U in deze prijscourant afgebeeld. Maar hoewel de foto's U het uiterlijk duidelijk toonen, laten zij U in het onzekere over de geluidswaergave, die toch zeker zoo belangrijk is. En omdat woorden evenmin in staat zijn U daarvan een indruk te geven, hebben wij ons beperkt tot enkele technische gegevens.

Wel kunnen wij verzekeren, dat aan alle Erres toestellen de uiterste zorg wordt besteed en dat zij zich kunnen meten met het beste, wat in binnen- en buitenland vervaardigd wordt. Tienduizenden Erres apparaten zijn in Nederland in gebruik en hun eigenaars zouden zich geen ander fabrikaat wenschen.

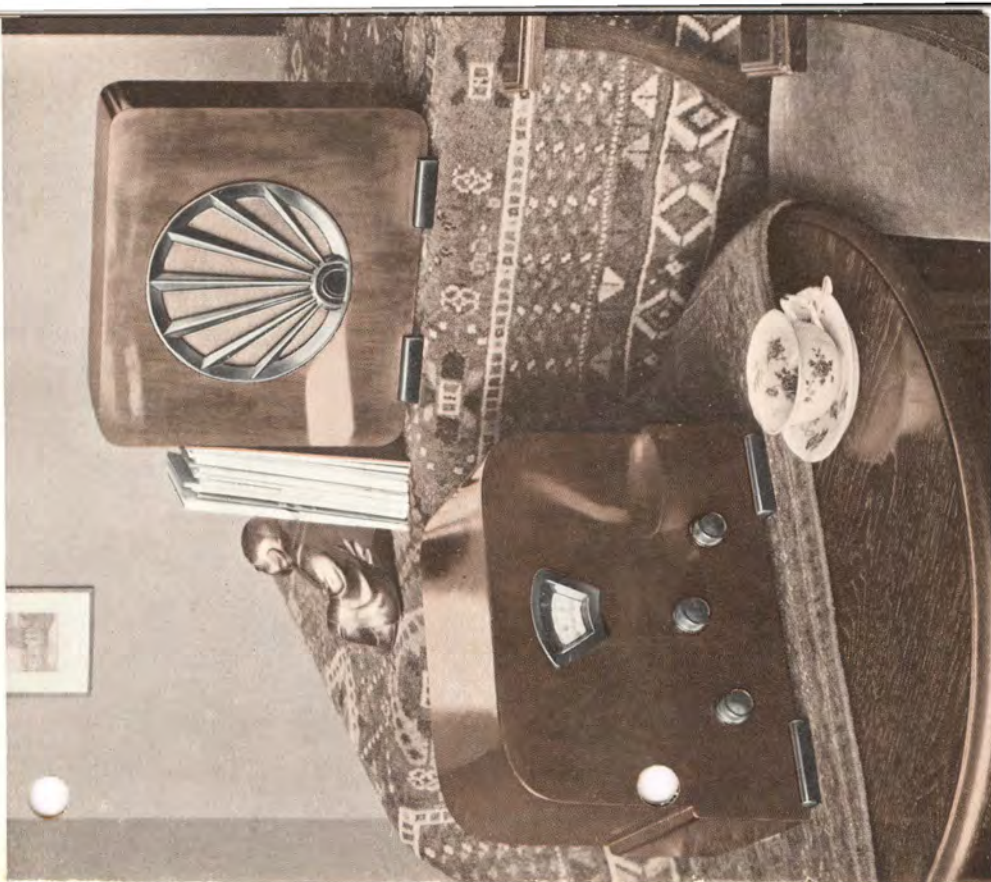
De bediening van deze toestellen is uiterst eenvoudig; onderhoud vereischen ze niet. Een uitvoerige gebruiksaanwijzing en een garantiebewijs bevindt zich bij elk apparaat.

In bijna elke plaats is een Erres-agent te vinden. Vraagt hem, U de Erres toestellen te demonstreeren of op proef te leveren. Met hem kunt U ook de betalingswijze bespreken.

E R R I S M A A R R É N E R R E S !

ERRES K.Y. 135. Twee-krings ontvangoestel met 5 Watt eindvermogen. Aantal lampen 4 en 1 gelijkrichtlamp. Uitvoering glanzend notenhout. Voorzien van aansluitingen voor gramfoon en voor luidspreker. Prijs, geheel compleet f 115.—

ERRES LUIDSPREKER No. 522. (Electro-dynamisch). Uitvoering glanzend notenhout. Prijs f 32.50



ERRES K.Y. 126. Twee-krings ontvangoestel met 5 Watt eindvermogen en ingebouwd electro-dynamisch luidspreker. Aantal lampen 4 en 1 gelijkrichtlamp. Uitvoering glanzend notenhout. Voorzien van aansluitingen voor gramfoon en voor extra luidspreker. Prijs, geheel compleet. f 142.50
 ERRES K.Y. 126B. Geheel als K.Y. 126, doch ingericht voor batterijvoeding voor plaatsen, waar men niet over elektrischen stroom kan beschikken. Prijs, geheel compleet, doch zonder accu, anode- en roosterbatterij f 125.—
 ERRES K.Y. 126G. Geheel als K.Y. 126, doch ingericht voor gelijkstroomvoeding. Prijs, geheel compleet f 150.—





ERRES K.Y. 116. Met ingebouwden ferro-dynamischen luidspreker, drie afgestemde kringen, bandfilterschakeling, volledige éénknopsafstemming en toonregelaar. Aantal lampen 4 en 1 gelijkrichtlamp. Uitvoering: donker gebeitst eikenhout.
 Prijs, geheel compleet f 152.50

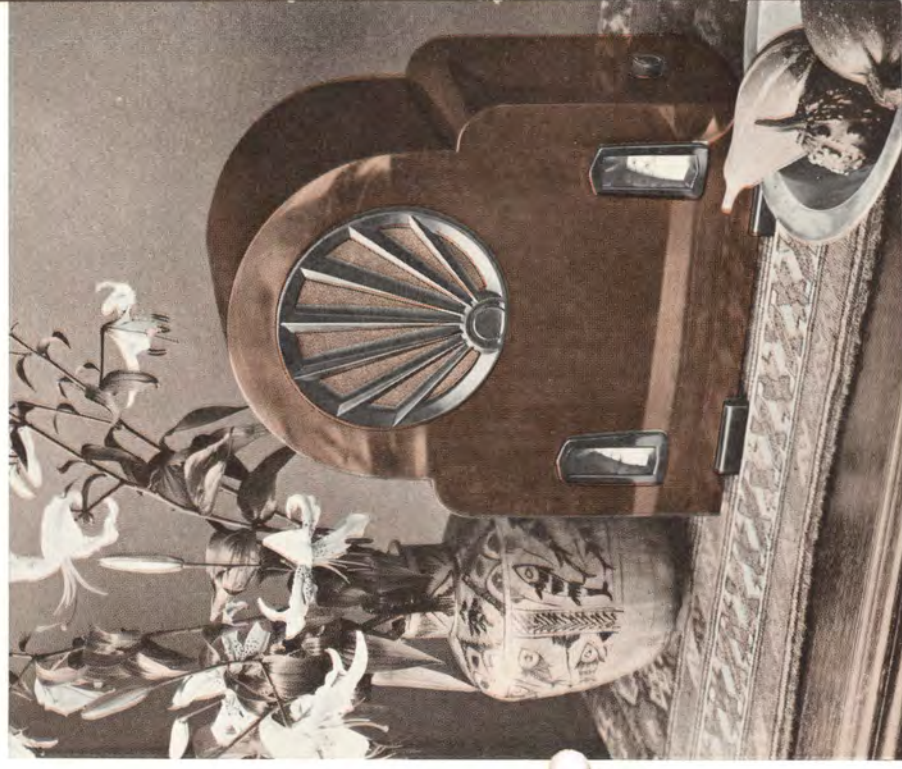
ERRES K.Y. 118. Geheel als K.Y. 116, doch voor gelijkstroomvoeding. Prijs, geheel compleet f 162.50

ERRES K. Y. 130. Vier kringen ontvangtoestel met bandfilterschakeling, automatische volumeregeling, tevens automatische fading correctie, toonregelaar. 5 Watt eindvermogen en ingebouwden electro-dynamischen luidspreker.

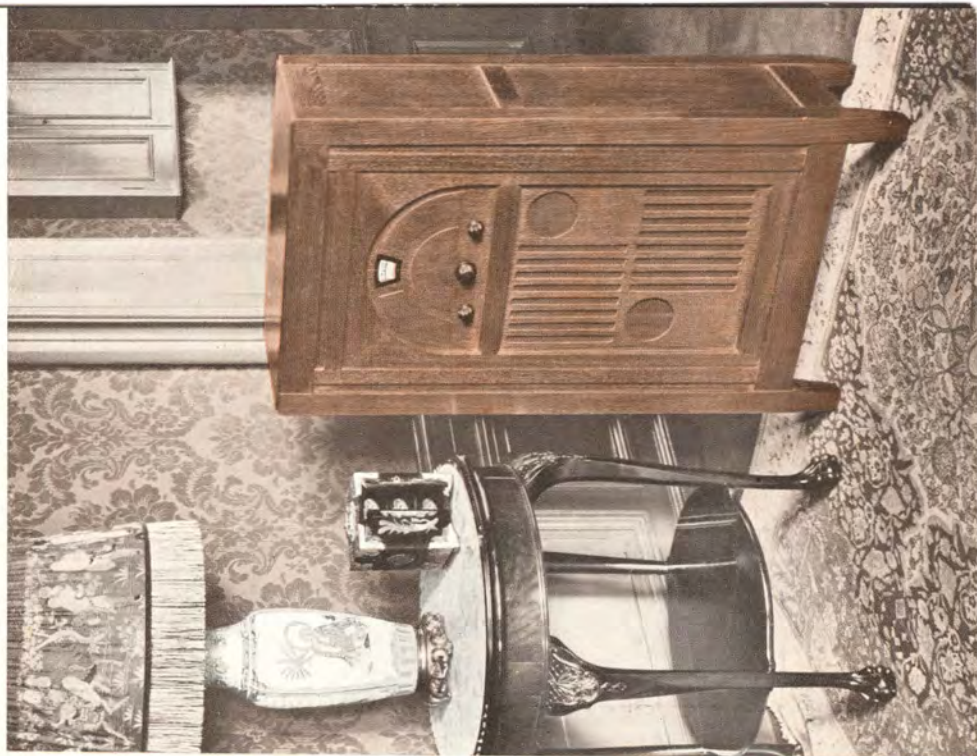
Uitvoering: glanzend notenhout.

Aantal lampen 4 en 1 gelijkrichtlamp. Voorzien van aansluitingen voor gramfoon en voor extra luidspreker.

Prijs, geheel compleet f 220.—

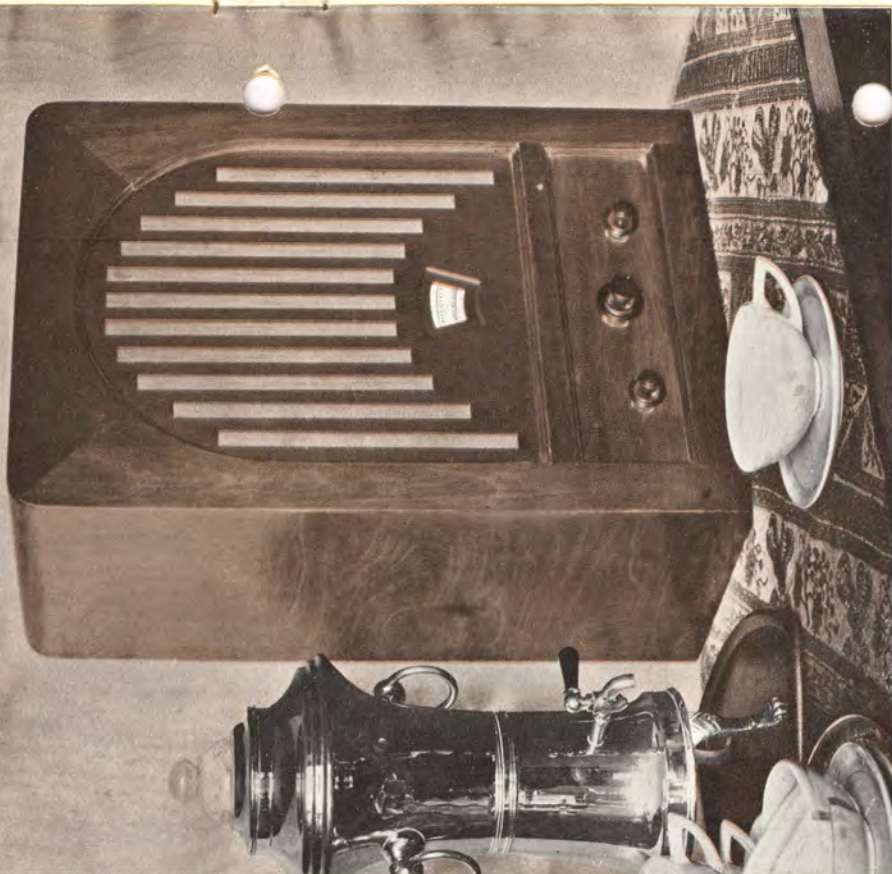


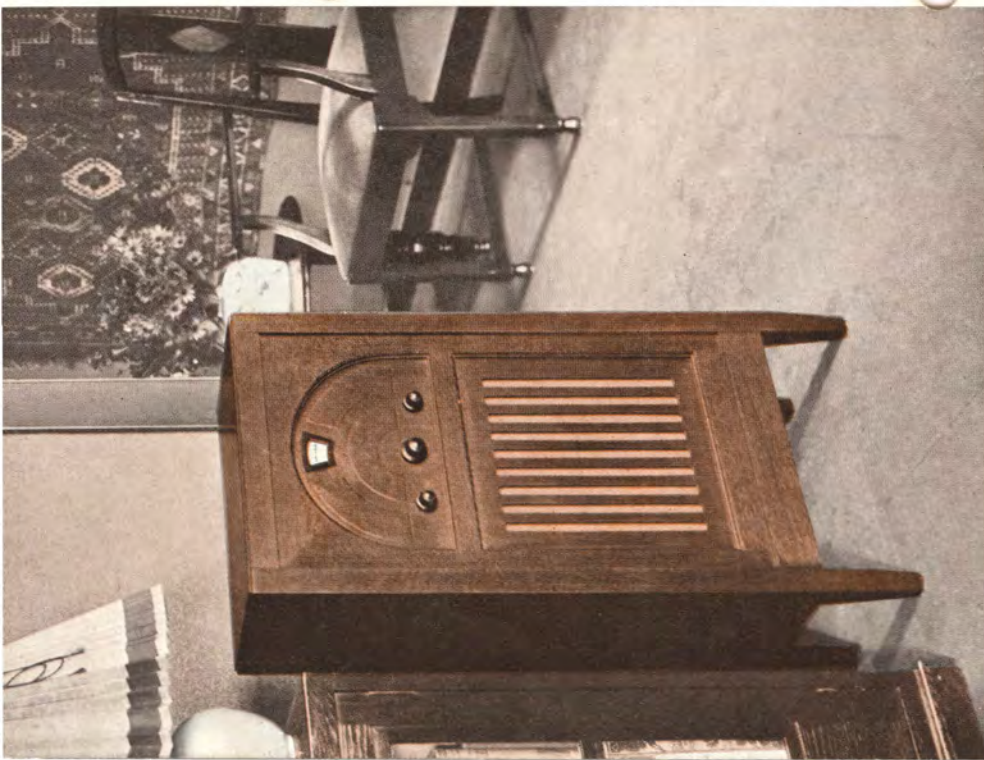
ERRES K. Y. 121. Met twee ingebouwde electro-dynamische luidsprekers, drie afgestemde kringen, bandfilterschakeling, volledige éénknopsafstemming en toonregelaar. Aantal lampen 5 en 1 gelijkrichtlamp. Uitvoering donker gebeitst eikenhout. Prijs, geheel compleet f 240.—.



ERRES K. Y. 123 met ingebouwen electro-dynamischen luidspreker, drie afgestemde kringen, bandfilterschakeling, volledige éénknopsafstemming en toonregelaar. Aantal lampen 4 en 1 gelijkrichtlamp.

Uitvoering glanzend notenhout. Prijs, geheel compleet, f 157.50. ERRES K. Y. 124. Geheel als K. Y. 123, doch voor gelijkstroomvoeding. Prijs, geheel compleet, f 165.—.





ERRES K.Y. 117. Met ingebouwd electro-dynamischen luidspreker, drie afgestemde kringen, bandfilterschakeling, volledige éénknopsafstemming en toonregelaar. Aantal lampen 4 en 1 gelijkrichtlamp. Uitvoering: donkergebeitst eikenhout. Prijs, geheel compl. f 162.50.

ERRES K.Y. 119. Geheel als K.Y. 117, doch ingericht voor gelijkstroomvoeding. Prijs, geheel compleet f 170.—.

E
I
T
A
L
U
T
I
P
A
C
F
R

| Nummer | Uitvoering | Aantal lampen | Voeding | Luidspreker | Prijs |
|-----------|----------------|--------------------------------|--------------|------------------|----------|
| K.Y. 116 | eiken | 4+1 | wisselstroom | ferro-dynamisch | f 152.50 |
| K.Y. 118 | eiken | 4+1 | gelijkstroom | ferro-dynamisch | f 162.50 |
| K.Y. 123 | glanzend noten | 4+1 | wisselstroom | electro-dynam. | f 157.50 |
| K.Y. 124 | glanzend noten | 4+1 | gelijkstroom | electro-dynam. | f 165.— |
| K.Y. 121 | eiken | 5+1 | wisselstroom | 2 electr.-dynam. | f 240.— |
| K.Y. 117 | eiken | 4+1 | wisselstroom | electro-dynam. | f 162.50 |
| K.Y. 119 | eiken | 4+1 | gelijkstroom | electro-dynam. | f 170.— |
| K.Y. 126 | glanzend noten | 4+1 | wisselstroom | electro-dynam. | f 142.50 |
| K.Y. 126B | glanzend noten | 4+1 | accu | electro-dynam. | f 125.— |
| K.Y. 126G | glanzend noten | 4+1 | gelijkstroom | electro-dynam. | f 150.— |
| K.Y. 135 | glanzend noten | 4+1 | wisselstroom | geen | f 115.— |
| K.Y. 130 | glanzend noten | 4+1 | wisselstroom | electro-dynam. | f 220.— |
| 522 | glanzend noten | electro-dynamische luidspreker | | | f 32.50 |

ERRES RADIO