

D

ERRES

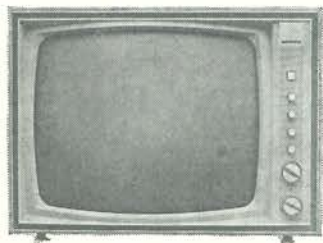
SERVICE DOCUMENTATIE

TV 4666 - TV 5666

TV 4666 UHF - TV 5666 UHF

TV 4666 UHF/TR - TV 5666 UHF/TR

TV 5666 C UHF/TR



TV 4666 UHF



TV 5666 UHF



Uitgave : VAN DER HEEM N.V.
MAANWEG 156
'S-GRAVENHAGE
November 1965

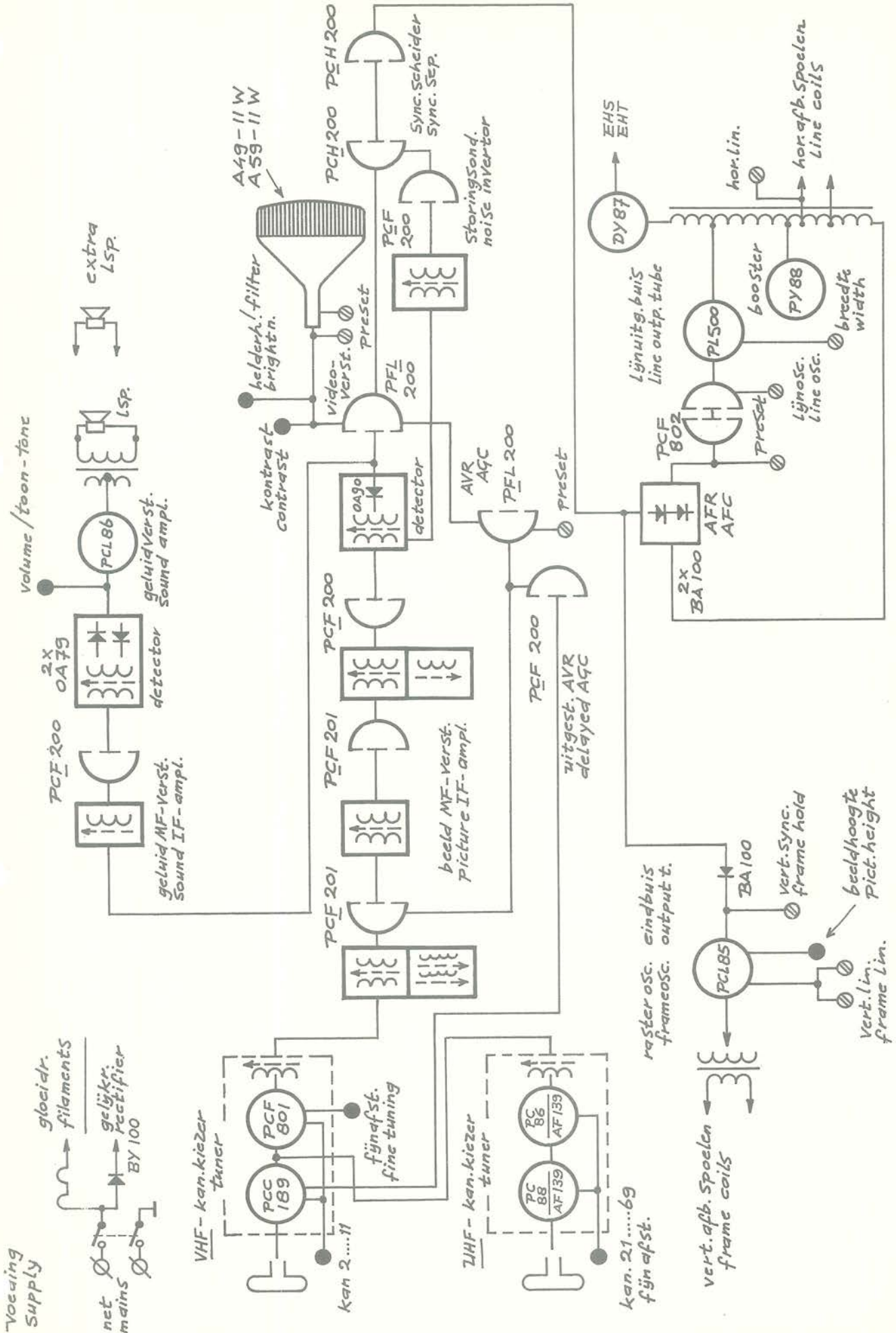
E R R E S

T E L E V I S I E S E R V I C E D O C U M E N T A T I E

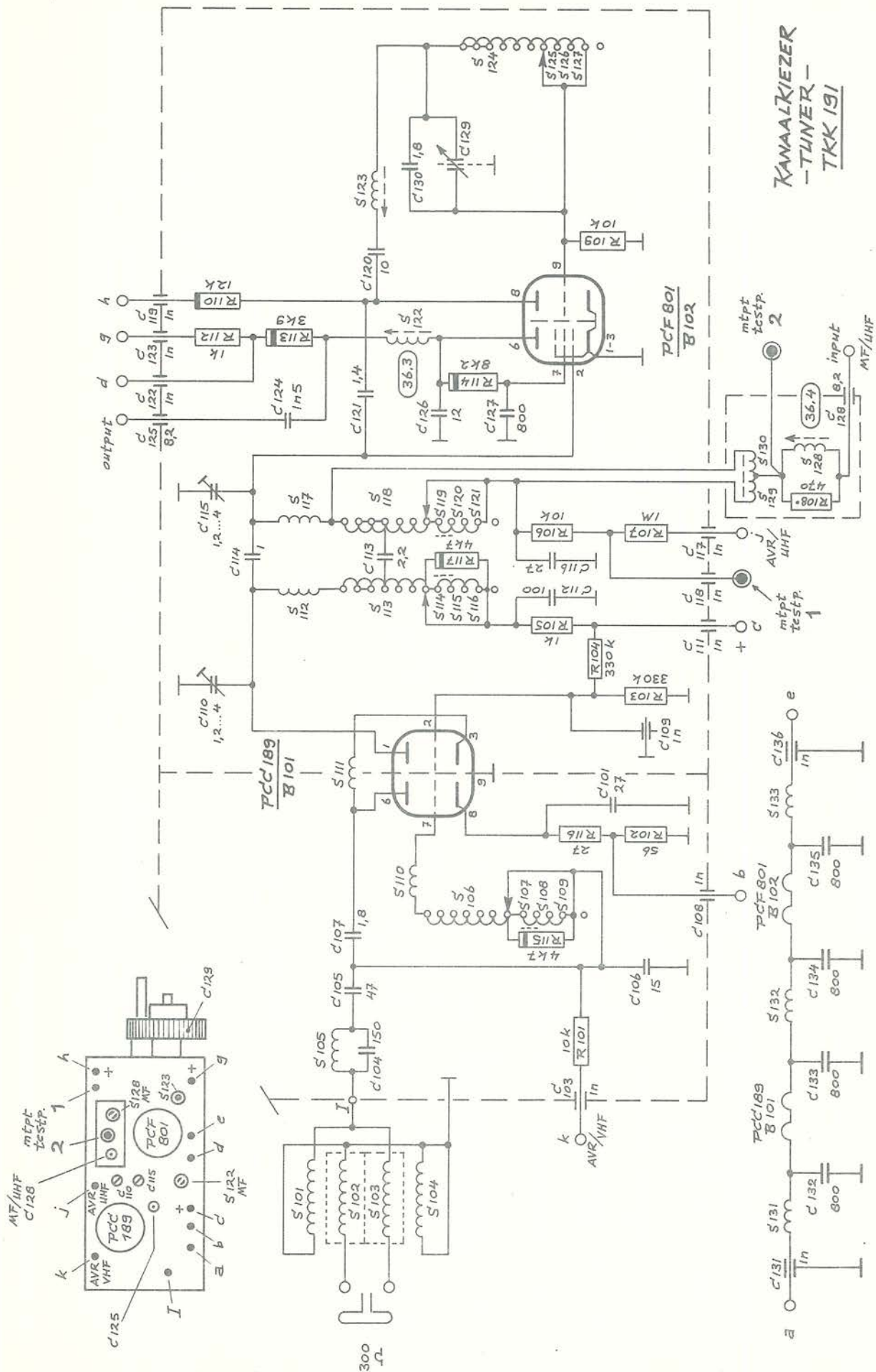
Deze serie ERRES éénsysteem televisieontvangers is op een gering verschil na technisch gelijk aan de serie TV 4656 - TV 5656 enz., zodat voor algemene service informaties gebruik gemaakt kan worden van de documentatie van laatst genoemde ontvangers. In de serie zijn drie typen UHF kanaalkiezers in gebruik n.l. de buizenkiezer NSF 132 (codenummer 50 185 741), de getransistoriseerde kiezer NSF 142 (codenummer 50 185 732) en de getransistoriseerde kiezer Philips AT 6380 (codenummer 50 185 738). Al deze kiezers zijn geschikt voor ontvangst van 49 CCIR/UHF kanalen.

SPECIFIEKE SERVICE ONDERDELEN

50 185 752	kast TV 4666/UHF (hoogglans)
50 185 753	kast TV 4666/UHF (mat)
50 185 746	kast TV 5666/UHF (hoogglans)
50 185 747	kast TV 5666/UHF (mat)
50 185 799	kast TV 5666C/UHF (hoogglans)
50 185 800	kast TV 5666C/UHF (mat)
50 184 229	front TV 4666/UHF
50 184 231	front TV 5666/UHF, TV 5666C/UHF
50 194 117	kastpoot
50 144 576	metalen ring voor kastpoot
OS 57	metalen onderstel voor TV 5666C/UHF
50 187 712	achterwand TV 5666C/UHF
50 185 738	UHF kanaalkiezer met transistoren (AT 6380)
31 000 900	R 239 - VDR (or, gl, zw)
31 002 904	R 520, R 521 - VDR (or, gr, gl)
35 135 140	zekering 400 mA
50 182 569	antenne + zekering plaat



blokschema - block diagram



KANAALKIEZER
-TUNER-
TKK 191

R	C	S
105	103	101 102
105	104	106 104
105	105	106 105
105	106	106 106
105	107	106 107
105	108	106 108
105	109	106 109
105	110	106 110
105	111	106 111
105	112	106 112
105	113	106 113
105	114	106 114
105	115	106 115
105	116	106 116
105	117	106 117
105	118	106 118
105	119	106 119
105	120	106 120
105	121	106 121
105	122	106 122
105	123	106 123
105	124	106 124
105	125	106 125
105	126	106 126
105	127	106 127
105	128	106 128
105	129	106 129
105	130	106 130
105	131	106 131
105	132	106 132
105	133	106 133
105	134	106 134
105	135	106 135
105	136	106 136
105	137	106 137
105	138	106 138
105	139	106 139
105	140	106 140
105	141	106 141
105	142	106 142
105	143	106 143
105	144	106 144
105	145	106 145
105	146	106 146
105	147	106 147
105	148	106 148
105	149	106 149
105	150	106 150

